

Bauern Arie



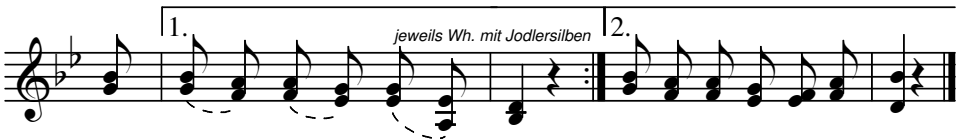
Ho - la - rei hul - djo - i ho - la - ro,
Zwi - schn mei - ner und dei - ner is
Und a Schnee - werl hats o - ba-gschniebn,



ho - la - rei - hul - djo - e - ho,
a en - ge Ga - ssn
und a Schnee - werl schnee - weiß,



ho - la - rei hul - djo - i ho - la - ro,
und da derf si koa an - da - ra
und iatz liab i mein al - tn Schatz



di - ri - di - ra - e - ho - la - djo. ri - di - ra - e - ho - la - djo.
Bua bli - cka las - sn!
wohl wied - rum auf a Neu's!

Aufolge: 1. Jodlersilben, mit Wh. - 2. Vierzeiler, bei der Wh mit Jodlersilben - 3. Weiterer Vierzeiler, mit Jodlersilben in der Wh.

Aufgezeichnet in Freyung vor 1900. Vierzeiler ergänzt von W. A. Mayer.